

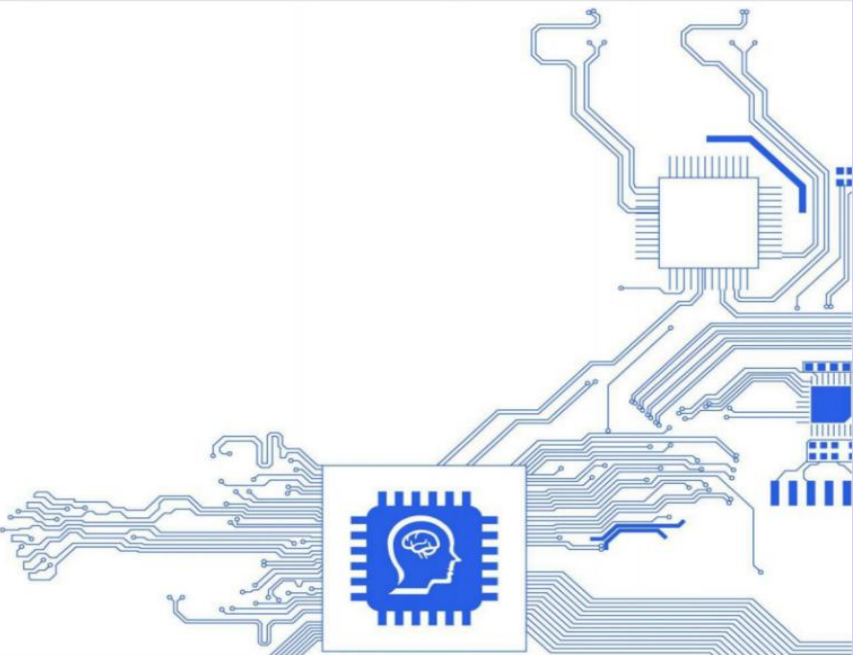


CHINASING

-Eyecool Technology-

用户手册

CHINASING CS900 智慧测温仪



安全信息



CHINASING

本产品符合 FCC 规则第 15 章对于 Class B 数字设备的限制, 这些限制旨在防止对民用安装造成有害的干扰。如果不严格按照说明安装和使用, 该设备会生成、使用并发出无线电频率能量, 可能对无线电通讯造成有害的干扰。

定义

- 警告: 代表可能导致人身伤害或死亡的危险情况或行为。
- 小心: 代表可能导致热像仪受损或数据永久丢失的情况或行为。
- 注意: 代表对用户有用的提示信息。

重要信息 (使用仪器前请阅读)

! **警告:** 切勿拆卸或改装仪器电池。电池带有安全和保护装置, 如被破坏, 可能导致电池过热, 也可能导致爆炸或燃烧。如果电池泄露, 漏液进入眼睛请勿揉搓, 须用水清洗并立即去医院治疗。

! **小心:** 因本仪器使用非常灵敏的热感应器, 因此在任何情况下 (开机或关机) 都不要将镜头直接对准强辐射源 (如太阳、激光束直射或反射等), 否则将对本仪器造成永久性损害。

! **小心：** 运输期间必须使用原配包装箱，使用和运输过程中勿强烈碰撞本仪器。

! **小心：** 本仪器储存时建议使用原配包装箱，并放置在阴凉、干燥、通风无强烈电磁场的环境中。

! **小心：** 避免油渍及各种化学物质沾污和损伤镜头表面。使用完毕后，请盖上镜头盖。

! **小心：** 除非产品技术参数另行规定，否则切勿在超过 $+50^{\circ}\text{C}$ ($+122\text{T}$)的高温环境下使用本仪器。高温环境可能会损坏本仪器。

! **小心：** 为了防止数据丢失的潜在危险，请经常将数据复制(备份)于计算机中。

! **小心：** 请勿擅自打开机壳或进行改装，维修事宜仅可由本公司授权人员进行。

! **注意：** 本仪器开启后，在精确读取数据前，不需要预热过程。

! **注意：** 每台仪器出厂时都进行过温度校正。



CHINASING

CHINASING CS900 智慧测温仪，采用瑞芯微 RK3288/RK3399/高通 MSM8953 高性能硬件平台，搭载工业级双目摄像头和人脸活体识别技术，以及红外人体测温模块，并支持身份证读卡器、指纹仪等多种外设扩展，可应用于闸机通道和门禁考勤，实现人员的安全、高效的进出控制。

应用场景：

可搭配通道闸和门禁控制适用于社区、写字楼、学校、酒店、景区、交通枢纽中心和其他公共服务场所等。





CHINASING

允许通行



禁止通行



桌面式



落地式



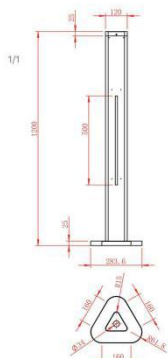
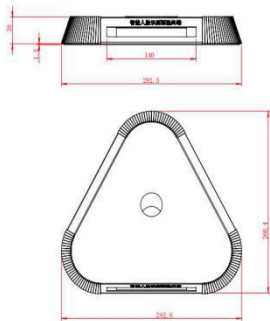


CHINASING

外观尺寸



支架尺寸





CHINASING

线接口定义



产品特点:

1. 采用 8 寸 IPS 全视角 LCD 显示屏。
2. 工业级外观，防水、防尘设计，稳定可靠。
3. 支持 3W 人脸库。1: 1 比对识别率 99.7% 以上，1: N 比对识别率 96.7% 以上@0.1% 误识率，活体检测准确率 98.3% @ 1% 误拒率。人脸识别通过速度小于 1 秒
4. 支持在佩戴口罩的情况下完成人脸精准识别比对。
5. 采用工业级双目宽动态摄像头，夜间红外、LED 双补光。
6. 支持选配瑞芯微 RK3288 四核处理器，瑞芯微 RK3399 六核处理器以及高通 MSM8953 八核处理器，性能强劲
7. 支持人体温度检测、温度显示，1 米超远体温检测，0.2℃ 误差，支持以及体温异常自动报警，秒级检测速度，考勤测温数据实时导出
8. 支持身份证读卡器、指纹仪、IC 刷卡器、二维码读卡器等多种外设扩展
9. 支持系统级、APP 离线级、APP+后台网络级多种 API 对接，文档完善，支持二次开发



CHINASING

各接线端子的接口定义如下:

■ 继电器

端子电气定义	
Pin1	COM
Pin2	NO

■ 韦根输入

端子电气定义	
Pin1	D0_IN
Pin2	D1_IN
Pin3	12V
Pin4	GND

■ 韦根输出

端子电气定义	
Pin1	D0_OUT
Pin2	D1_OUT
Pin3	GND

■ 232串口

端子电气定义	
Pin1	232_RX1
Pin2	232_TX1
Pin3	GND



CHINASING

技术参数

产品型号		SV-1081D
摄像头	分辨率	200W像素
	类型	双目宽动态摄像头
	聚焦距离	50-150cm
	白平衡	自动
屏幕	尺寸	8.0英寸 IPS液晶屏
	分辨率	800×1280
处理器	CPU	RK3288四核/RK3399六核/MSM8953八核
	本地储存	EMMC 8G
配件	补光灯	LED 和红外双补光灯
接口	网络模块	支持以太网、无线 (WIFI)
	音频	支持2.5W/4R喇叭
	USB接口	1路USB OTG, 1路USB HOST标准A口
	串行通讯接口	1路RS232串口
	继电器输出	1路开门信号输出
	韦根接口	1路韦根26/34输出, 一路韦根26/34输入
	升级按键	支持Uboot升级按键
	有线网络接口	1路RJ45以太网端子
	功能	人脸检测
	人脸库支持	最高3万
	1:N人脸识别	支持
	1:1人脸比对	支持
	陌生人检测	支持
	识别距离配置	支持
	UI界面配置	支持
	设备远程升级	支持
	设备接口	接口包括设备管理、人员/照片管理、记录查询等
	部署方式	支持公有云部署、私有化部署、局域网使用、单机使用
红外热成像模块	人体温度检测	支持
	温度检测距离	1米
	测温精度	≤ ±0.2°C
	测温范围	10°C~42°C
	热成像视场	32 X 32°C
	访客体温正常直接放行	支持
	体温超温报警	支持 (体温报警值可设置)
常规参数	防护等级	IP65, 一定的户外防尘防水功能
	电源	DC12V (±10%)
	工作温度	-10°C~60°C
	储存温度	-20°C~60°C
	功耗	13.5W (Max)
	安装方式	闸机支架安装
	设备尺寸	238.24*128*25 (mm)
	重量	1.45kg



CHINASING

关于本手册

感谢您购买本款 CHINASING CS900 智慧测温仪。请您在使用之前仔细阅读本手册，这有助于您快速了解本款仪器的用途和功能。本手册作为一本使用性指南，在阅读完毕时，请您妥善保管，方便后续使用。

- 本手册作为指导使用，手册中所提供照片、图形、图标和插图等，仅用于解释和说明目的，与具体产品可能存在差异，请以实物为准。因产品版本升级或其他需要，CHINASING 可能对本手册进行更新，恕不另行通知。
- 本手册使用到的商标、图片等仅做说明用，版权归属商标人所有。

免责声明

- 本手册提供的产品（硬件、软件等）可能存在瑕疵、错误或故障，CHINASING 不 提供任何形式的明示或默示保证，包括但不限于适销性、质量满意度、适合特定目的、不侵犯第三方权利等保证 CHINASING 不对使用本手册或本公司产品导致的任何特殊、附带、偶然或间接的损害进行赔偿，包括但不限于商业利润损失、数据或文档丢失产生的损失。
- 在法律允许的最大范围内，本公司的赔偿责任均不超过您购买本产品所支付的金额。
- 产品接入互联网后，可能面临包括但不限于网络攻击、黑客攻击、病毒感染 等风险，对于因此造成的产品工作异常、信息泄露等问题，本公司不承担责 任，但将及时为您提供技术支持。



- 产品在正确安装和配置下可感知移动侦测和火灾事件，但不能避免事故的发生或因此导致的人身伤害或财产损失。
- 热像产品被美国商务部列为出口管制产品，出口控制分类号(ECCN) 6A003b4. b。本产品含有焦平面阵列，出口控制分类号为61002. a. 3. f。本产品不可在受控国家使用(如朝鲜、伊朗、叙利亚、古巴、苏丹等)，请勿将产品带入或用于受控国家。因上述行为产生的任何损失或责任，将由您自行承担。
- 使用本产品时，请您严格遵循适用的法律。您同意本产品仅供民用，不得用于侵犯第三方权利、医疗/安全设备或其他发生产品故障可能导致生命危险或人身伤害的应用，及大规模杀伤性雾气、生化武器、核爆炸或任何不安全的核能利用或危险性或违背人道主义的用途。因上述用途产生的任何损失或责任，将由您自行承担。
- 上述内容与适用的法律相冲突，则以法律规定为准。

如果您需要联系 CHINASING（中新智慧），请拨打以下电话号码：

新加坡： +65 6331 9156

中 国： +86 531 8852 2060

Eyecool Technology Pte. Ltd.

Add :21 Bukit Batok Crescent ,#08-82,WCEGA Tower ,Singapore
658065

中国总代理：山东中新智慧教育装备有限公司

地址：山东省济南市历下区文化东路恒大中环广场 806